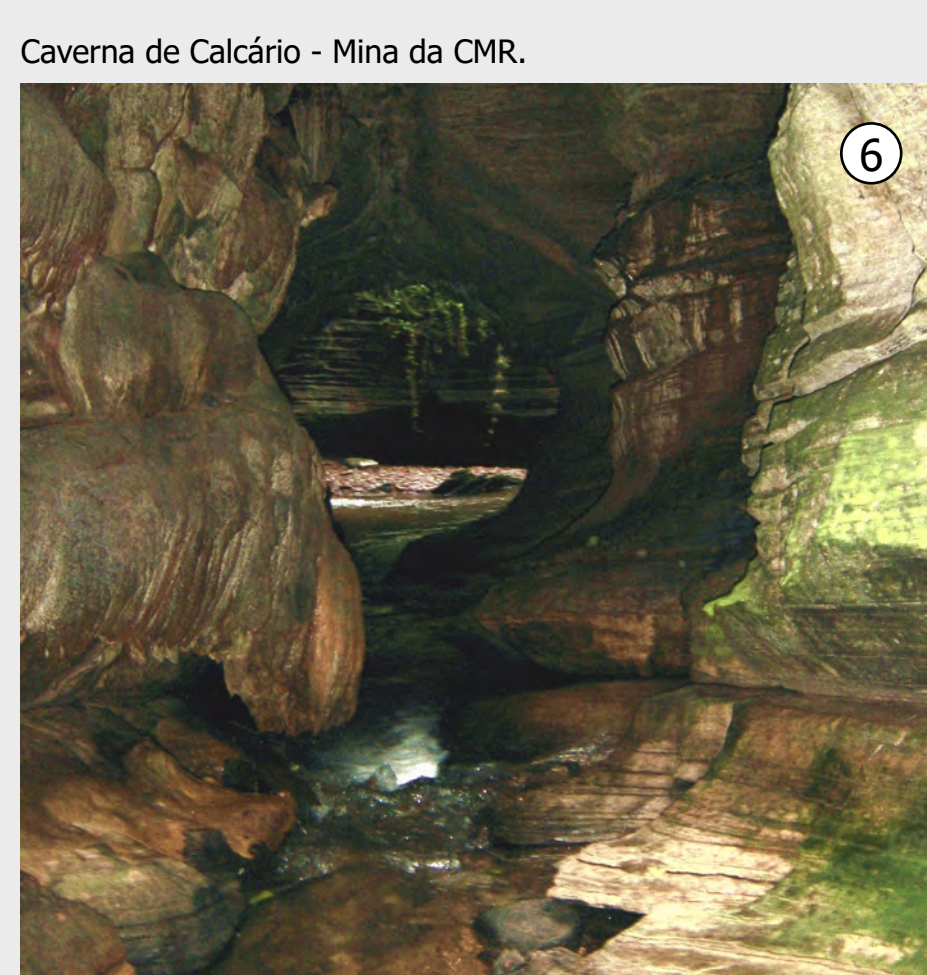
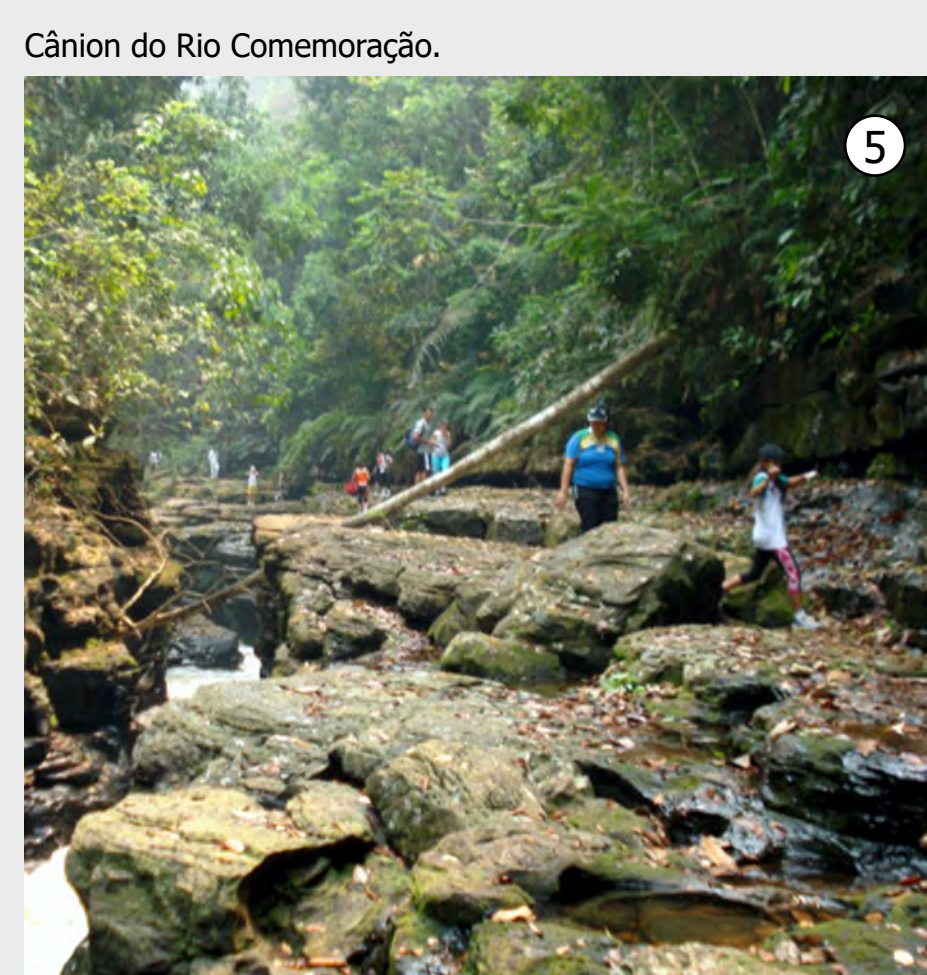
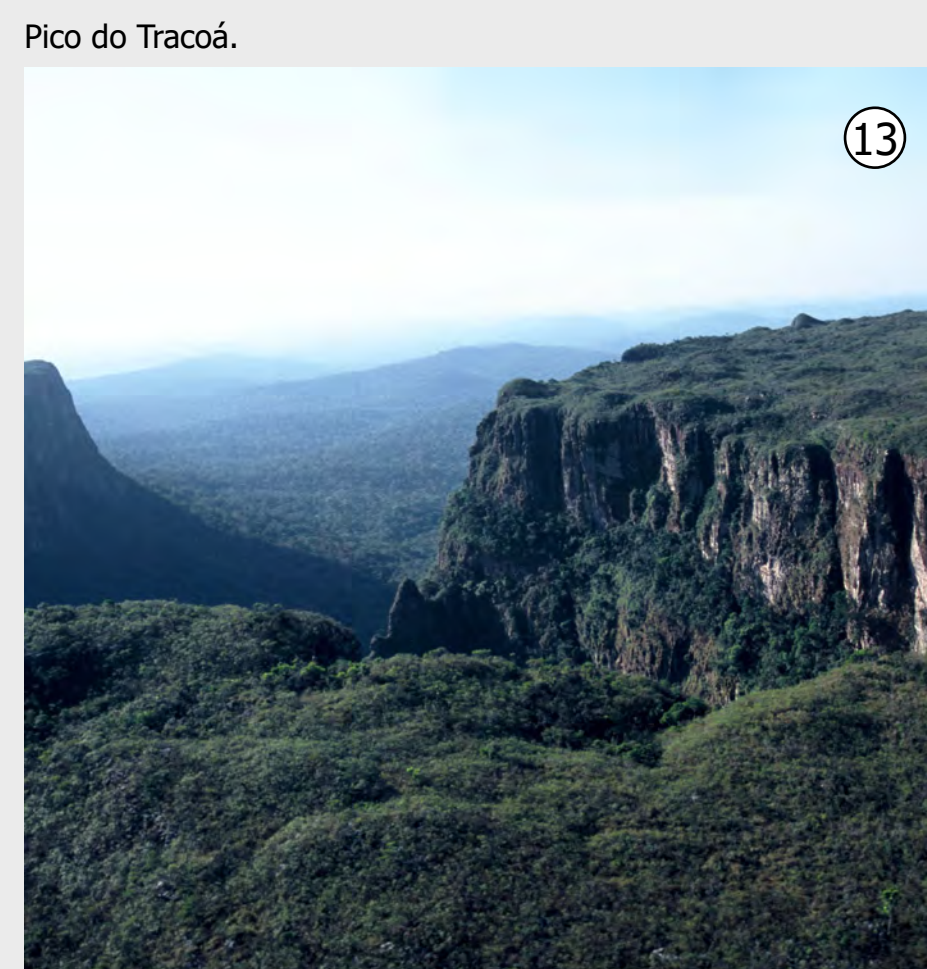
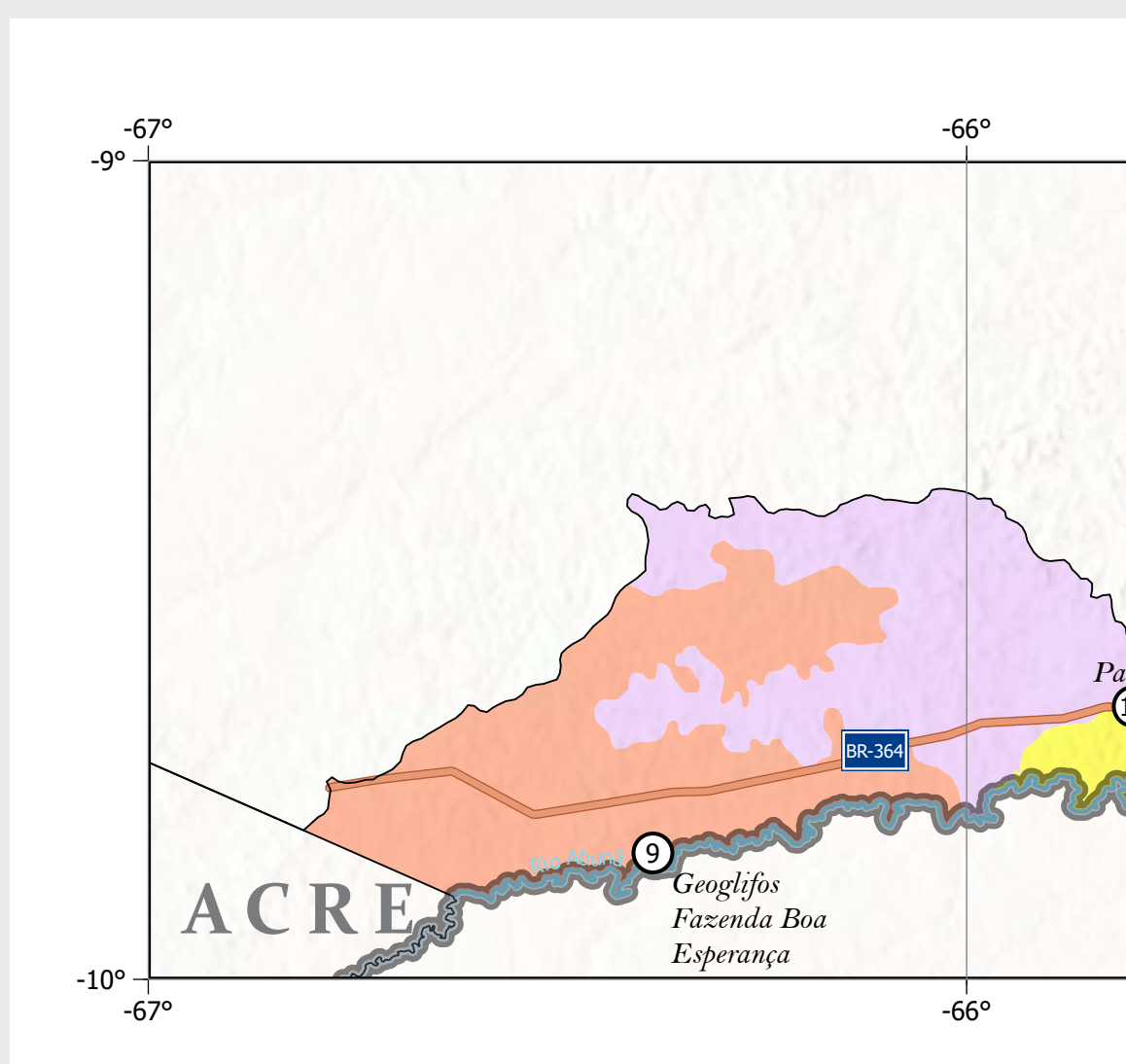


Mapa Escolar de Rochas - Estado de Rondônia



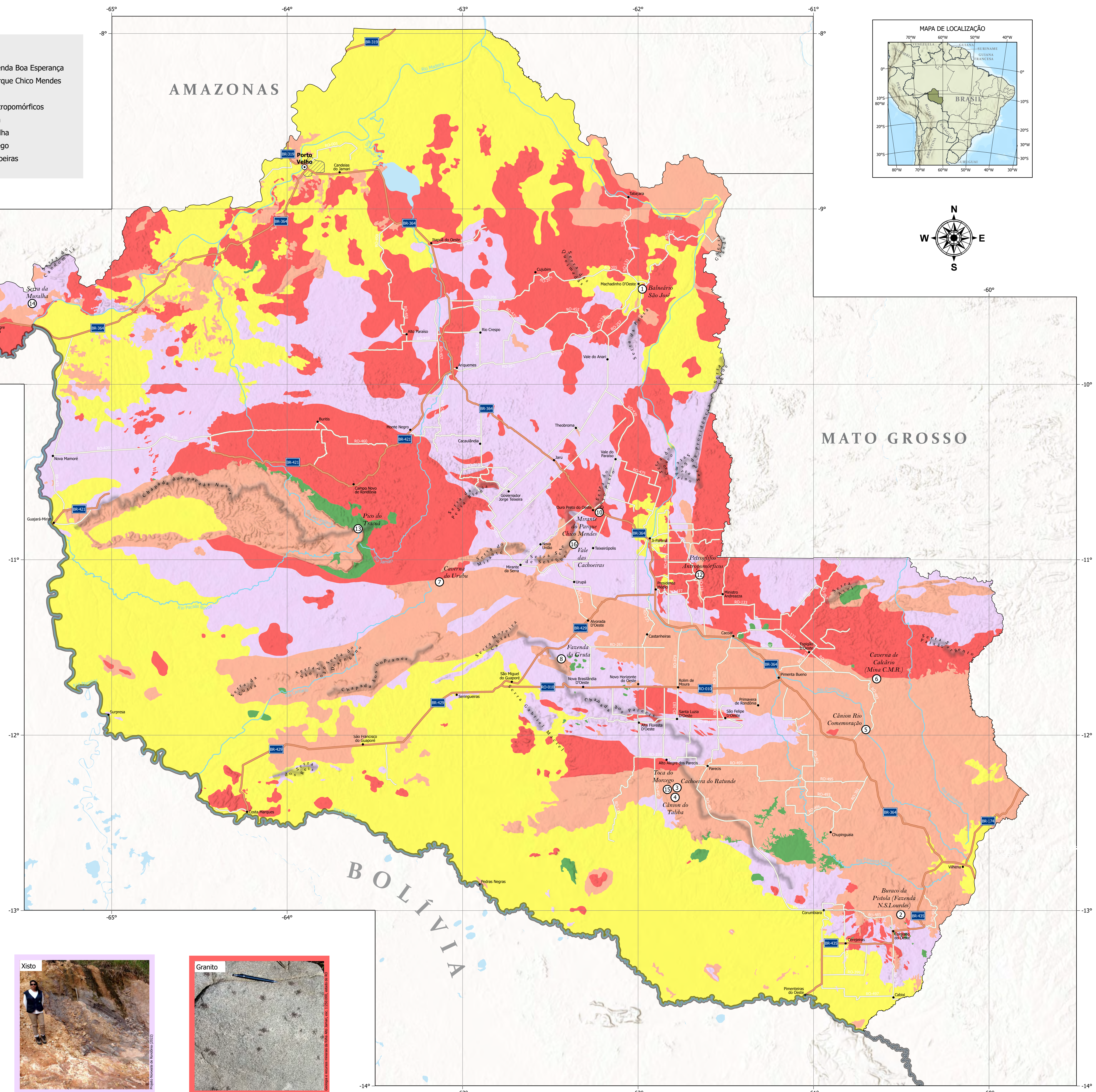
GEOTURISMO EM RONDÔNIA

- | | |
|--|-------------------------------------|
| 1 - Balneário São José | 9 - Geoglifos Fazenda Boa Esperança |
| 2 - Buraco da Pistola (Fazenda N.S. Lourdes) | 10 - Mirante do Parque Chico Mendes |
| 3 - Cachoeira do Ratunde | 11 - Paleotoca |
| 4 - Cânion do Taliba | 12 - Petróglifos Antropomórficos |
| 5 - Cânion Rio Comemoração | 13 - Pico do Tracóá |
| 6 - Caverna de Calcário (Mina C.M.R.) | 14 - Serra da Muralha |
| 7 - Caverna do Urubu | 15 - Toca do Morcego |
| 8 - Fazenda da Gruta | 16 - Vale das Cachoeiras |



TIPOS DE SEDIMENTOS E ROCHAS QUE OCORREM EM RONDÔNIA

Arenito	Ritmito	Calcário dolomítico
Calcsilicática	Gabronorito	Augen gnaiss
Gnaiss sienogranítico	Charnockito	Monzogranito rapakivi
Xisto	Granito	



LEGENDA

UNIDADES GEOLÓGICAS	CONVENÇÕES CARTOGRÁFICAS
Sedimentos: lama, areia, cascalho	Capital estadual
Rochas sedimentares	Cidades
Rochas ígneas vulcânicas	Rodovias principais
Rochas ígneas plutônicas	Rodovias secundárias
Rochas metamórficas	Rios
	Represas, lagos e lagoas
	Área urbana

SEDIMENTOS

Os sedimentos são as partículas (pedacinhos) arrancadas das rochas pela erosão e transportados pelos rios, ventos, geleiras ou correntes marinhas. Estas partículas variam em tamanho, podendo ser muito finas como a argila e o silte, média como a areia ou então mais grossa como o cascalho. A argila é encontrada junto com o silte na forma de lama das lagoas, das baías e estuários e dos rios barrentos. Os grãos de areia estão nas dunas, nas praias e nos bancos de areia dos rios. Os grânulos, seixos e blocos de cascalho estão nos rios de pedras e nas praias rochosas. Os fragmentos das conchas e de outros seres também são sedimentos. Os precipitados de águas minerais, dos mares e dos oceanos, como os cristais de sal e os carbonatos das cavernas, também são sedimentos. Em quais regiões de Rondônia você pode encontrar grandes quantidades de sedimentos?

ROCHAS SEDIMENTARES

A rocha sedimentar é aquela formada pelo acúmulo e compactação de muitas camadas de sedimentos sobrepostas ao longo dos milhares e milhões de anos. Depois que estes sedimentos foram compactados, a natureza faz uma cimentação natural dos grãos e, bingoi, os grãos ficam presos uns aos outros formando uma rocha sedimentar. As principais rochas sedimentares são o lamito e o folhelho (formados a partir da lama), o arenito (formado a partir da areia), o conglomérado (formado a partir do cascalho), a coqueira (formada a partir das conchas), o carvão (formado a partir de restos vegetais) e o calcário (formado a partir da precipitação de carbonatos de águas minerais). Você sabe quais são os lugares mais interessantes para ver as rochas sedimentares expostas em Rondônia?

ROCHAS ÍGNEAS

A rocha ígnea ou magmática é aquela formada pelo resfriamento e solidificação do magma. O magma é produzido pela fusão ou derretimento de rochas existentes em grandes profundidades no interior da Terra. As rochas ígneas podem ser de dois tipos, vulcânicas e plutônicas:

VULCÂNICAS

As rochas vulcânicas ou extrusivas são formadas quando o magma é lançado do interior da Terra para a superfície na forma da lava e através de um vulcão. As principais rochas vulcânicas são o basalto, o andesito, a obsidiana (ou vidro vulcânico) e o tufo. Em qual região de Rondônia você encontra rochas ígneas vulcânicas?

PLUTÔNICAS

As rochas plutônicas ou intrusivas são formadas quando o magma não consegue escapar para a superfície da Terra e acaba esfriando e se solidificando dentro da crosta terrestre, em uma câmara magmática nas raízes das montanhas. As principais rochas plutônicas são o granito, o gabro e o sienito. Se as rochas plutônicas são formadas nas profundezas da Terra, por que então elas aparecem na superfície de Rondônia? Você sabe responder?

ROCHAS METAMÓRFICAS

A rocha metamórfica é aquela formada a partir da transformação de rochas ígneas ou rochas sedimentares em novas rochas. Esta transformação é chamada de metamorfismo e ocorre em condições de altas pressões e temperaturas às quais as rochas são submetidas durante muito tempo (milhões de anos). As principais rochas metamórficas são o mármore (formado pelo metamorfismo de um calcário), o xisto (formado pelo metamorfismo de um lamito ou folhelho), o quartzoito (formado pelo metamorfismo de um arenito) e o gnaiss (formado pelo metamorfismo de um granito). Dica esperta: as camadas das rochas metamórficas geralmente estão dobradas! Você já encontrou alguma rocha cheia de pequenas dobras em Rondônia?

Consulte os mapas geológicos completos: Carta Geológica do Brasil do Milionésimo - <http://www.cprm.gov.br/publique/Geologia/Geologia-Basica/> Carta-Geologica-do-Brasil-ao-Milionesimo-298.html

Mapa Geológico e de Recursos Minerais do Estado de Rondônia - <https://rigeo.cprm.gov.br/handle/doc/10277> Geodiversidade do estado de Rondônia - <https://rigeo.cprm.gov.br/handle/doc/16731>

Citação: CPRM (2022). Referência: CPRM 2022. Mapa Escolar de Rochas - Estado de Rondônia, 2022, 1 mapa colorido, 118,9 x 84,1 cm. Escala 1:1.000.000

EXECUÇÃO: Francisco Ferreira de Campos, Elias Bernard da Silva do Espírito Santo. REVISÃO E COLABORAÇÃO: Amílcar Adámy, Mario Sergio dos Santos. COORDENAÇÃO TÉCNICA NACIONAL: Andrea Sander. DÚVIDAS SOBRE O MAPA: sgbeduca@cprm.gov.br

VERSÃO ONLINE E INTERATIVA DESTA MAPA: <https://www.cprm.gov.br/publique/Geologia/Geologia-Basica/>

ESCALA 1:1.000.000. Sistema de Coordenadas Geográficas DATUM SIRGAS 2000. 2022