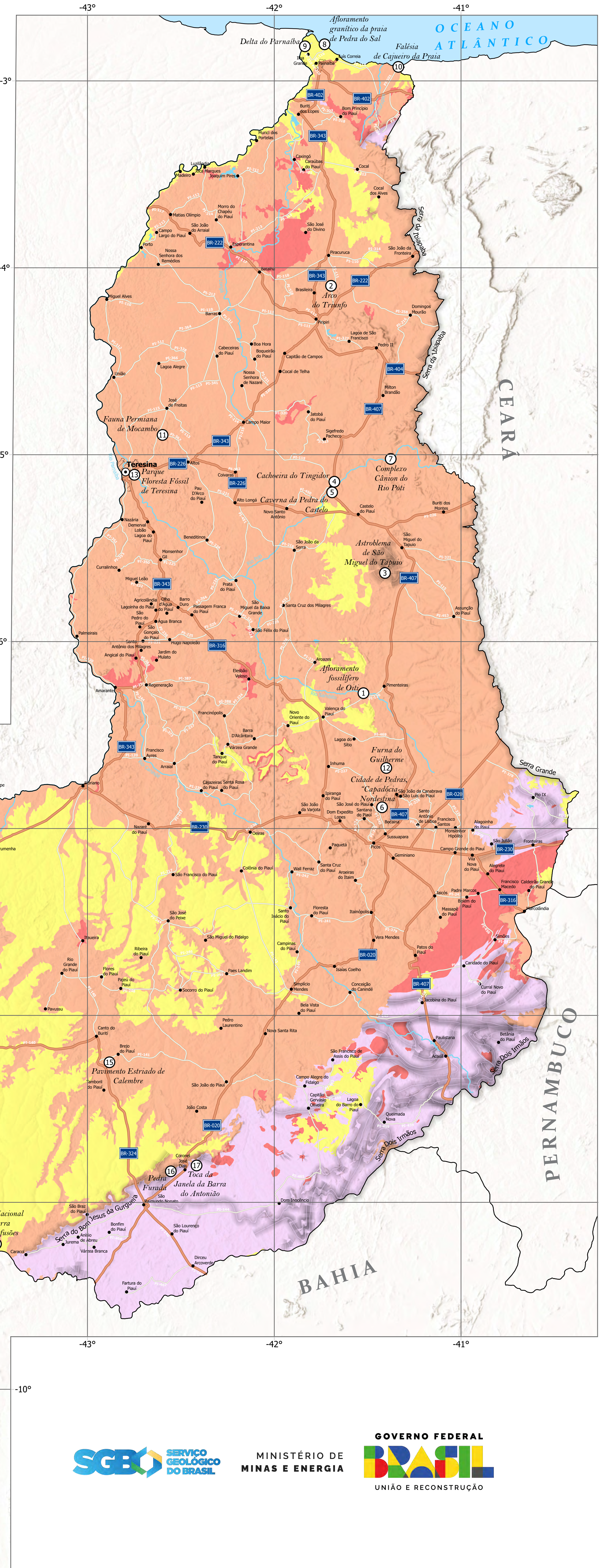
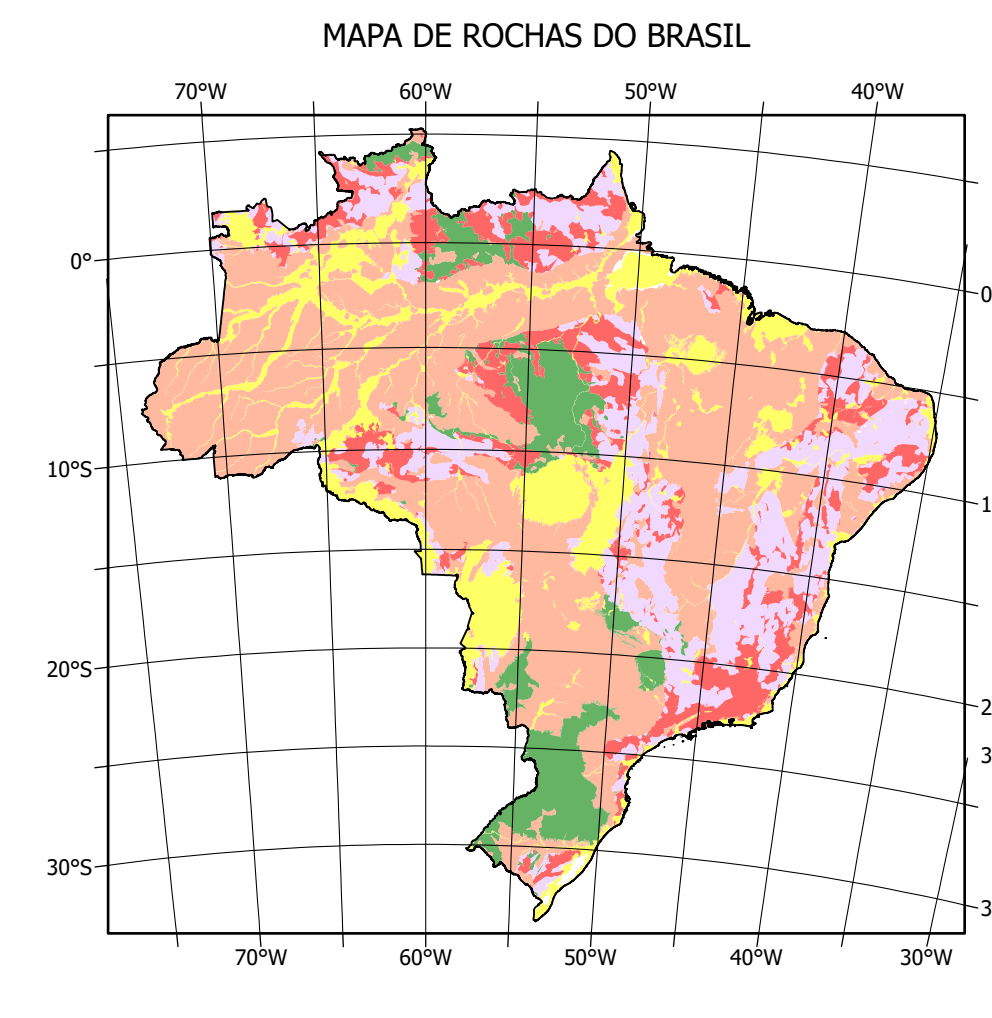


# Mapa Escolar de Rochas - Estado do Piauí



## TIPOS DE SEDIMENTOS E ROCHAS QUE OCORREM NO PIAUÍ



UNIDADES GEOLÓGICAS	CONVENÇÕES CARTOGRÁFICAS
Sedimentos: lama, areia, cascalho	Capital estadual
Rochas sedimentares	Cidades
Rochas ígneas vulcânicas	Rodovias principais
Rochas ígneas plutônicas	Rodovias secundárias
Rochas metamórficas	Rios
	Represas, lagos e lagoas
	Área urbana

### SEDIMENTOS

Os sedimentos são as partículas (pedacinhos) arrancadas das rochas pela erosão e transportadas pelos rios, ventos, geleiras ou correntes marinhas. Estas partículas variam em tamanho, podendo ser muito finas como a argila e o silte, média como a areia ou então mais grossa como o cascalho. A argila é encontrada junto com o silte na forma de lama das lagoas, das baías e estuários e dos rios barrentos. Os grãos de areia estão nas dunas, nas praias e nos bancos de areia dos rios. Os grãos e blocos de cascalho estão nos rios de pedras e nas praias rochosas. Os fragmentos das conchas e de outros seres também são sedimentos. Os precipitados de águas minerais, dos mares e dos oceanos, como os cristais de sal e os carbonatos das cavernas, também são sedimentos. Em quais regiões do Piauí você pode encontrar grandes quantidades de sedimentos?

### ROCHAS SEDIMENTARES

A rocha sedimentar é aquela formada pelo acúmulo e compactação de muitas camadas de sedimentos sobpostas ao longo dos milhares e milhões de anos. Depois que estes sedimentos foram compactados, a natureza faz uma cimentação natural dos grãos e, bingó!, os grãos ficam presos uns aos outros formando uma rocha sedimentar. As principais rochas sedimentares são o lamito e o folhelho (formados a partir da lama), o arenito (formado a partir da areia), o conglomerado (formado a partir do cascalho), a coqueira (formada a partir das conchas), o carvão (formado a partir de restos vegetais) e o calcário (formado a partir da precipitação de carbonatos de águas minerais). Você sabe quais são os lugares mais interessantes para ver as rochas sedimentares expostas no Piauí?

### ROCHAS ÍGNEAS

A rocha ígnea ou magmática é aquela formada pelo resfriamento e solidificação do magma. O magma é produzido pela fusão ou derretimento de rochas existentes em grandes profundidades no interior da Terra. As rochas ígneas podem ser de dois tipos, vulcânicas e plutônicas:

#### VULCÂNICAS

As rochas vulcânicas ou extrusivas são formadas quando o magma é lançado do interior da Terra para a superfície na forma de lava e através de um vulcão. As principais rochas vulcânicas são o basalto, o riolito, o andesito, a obsidiana (ou vidro vulcânico) e o tufo. Em qual região do Brasil você encontra muitas rochas ígneas vulcânicas?

#### PLUTÔNICAS

As rochas plutônicas ou intrusivas são formadas quando o magma não consegue escapar para a superfície da Terra e acaba esfriando e se solidificando dentro da crosta terrestre, em uma câmara magmática nas raízes das montanhas. As principais rochas plutônicas são o granito, o gabro e o sienito. Se as rochas plutônicas são formadas nas profundezas da Terra, por que então elas aparecem na superfície do Piauí? Você sabe responder?

### ROCHAS METAMÓRFICAS

A rocha metamórfica é aquela formada a partir da transformação de rochas ígneas ou rochas sedimentares em novas rochas. Esta transformação é chamada de metamorfismo e ocorre em condições de altas pressões e temperaturas às quais as rochas são submetidas durante muito tempo (milhões de anos). As principais rochas metamórficas são o mármore (formado pelo metamorfismo de um calcário), o xisto (formado pelo metamorfismo de um lamito ou folhelho), o quartzo (formado pelo metamorfismo de um arenito) e o gneisso (formado pelo metamorfismo de um granito). Dica especial: as camadas das rochas metamórficas geralmente estão dobradas! Você já encontrou alguma rocha cheia de pequenas dobras no Piauí?

Consulte os mapas geológicos completos:  
 Carta Geológica do Brasil do Milionésimo - <https://geosgb.sgb.gov.br/geosgb/downloads.html>

Mapa Geológico do Estado do Piauí - <https://rigeo.sgb.gov.br/handle/doc/2923>  
 Geodiversidade do Estado do Piauí - <https://rigeo.sgb.gov.br/handle/doc/14708>

Citação deste produto: CPRM (2025)

Referência: CPRM 2025. Mapa Escolar de Rochas - Estado do Piauí: Teresina, 2025, 1 mapa colorido, 110,0 x 90,0 cm. Escala 1:1.200.000.

Aviso Legal: Este mapa é uma versão simplificada da

Carta Geológica do Brasil ao Milionésimo e tem como objetivo a divulgação e disseminação do conhecimento geocientífico no meio escolar.

**EXECUÇÃO**  
 Tales Américo Spínola de Almeida

**REVISÃO**  
 Francisco Ferreira de Campos

**COORDENAÇÃO TÉCNICA NACIONAL**  
 Andrea Sander e Patrícia Jacques

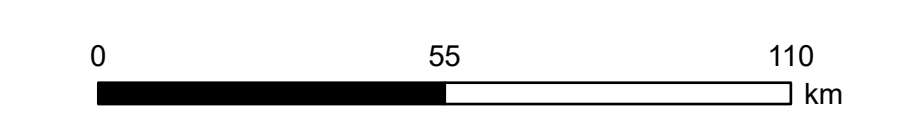
**DÚVIDAS SOBRE O MAPA**  
[sgbeduca@sgb.gov.br](mailto:sgbeduca@sgb.gov.br)



Versão online e interativa deste mapa

Carta Geológica do Brasil ao Milionésimo

Alexandre Silveira de Oliveira  
 Ministro de Minas e Energia  
 Ana Paula Lima Vieira Bittencourt  
 Secretária Nacional de Geologia, Mineração e Transformação Mineral  
**SERVIÇO GEOLÓGICO DO BRASIL SGB/CPRM**  
 Sabrina Soares de Araújo Góis (Interina)  
 Diretora-Presidente  
 Francisco Valdir Silveira  
 Diretor de Geologia e Recursos Minerais  
 Sabrina Soares de Araújo Góis  
 Diretora de Infraestrutura Geocientífica



ESCALA 1:1.200.000  
 Sistema de Coordenadas Geográficas DATUM SIRGAS 2000

2025



- ### GEOTURISMO NO PIAUÍ
- |  |  |   |
|--|--|---|
| 1 - Afloramento fósilífero de Oiti           | 7 - Complexo Cânion do Rio Poti                    | 13 - Parque Floresta Fósil de Teresina      |
| 2 - Arco do Triunfo                          | 8 - Afloramento granítico da praia de Pedra do Sal | 14 - Parque Nacional da Serra das Confusões |
| 3 - Astrolaberna de São Miguel do Tapuio     | 9 - Delta do Parnaíba                              | 15 - Pavimento Estriado de Calembre         |
| 4 - Cachoeira do Tingidor                    | 10 - Falésia de Cajueiro da Praia                  | 16 - Pedra Furada (Serra da Capivara)       |
| 5 - Caverna da Pedra do Castelo              | 11 - Fauna Permiana de Mocambo                     | 17 - Toca da Janela da Barra do Antonião    |
| 6 - Cidade de Pedras, "Capadócia Nordestina" | 12 - Furna do Guilherme                            |   |

